

ORIENTAÇÕES PARA O CADASTRO DE RECONHECIMENTO FACIAL DA CATRACA AOS NOVOS ESTUDANTES

COLEGIO
Medianeira



Rede Jesuíta
de Educação

Catracas no Medianeira

Este documento tem por finalidade demonstrar boas práticas que facilitam o registro correto da face de um estudante por meio de uma webcam, celular, câmera fotográfica ou no próprio controlador de acesso.

As imagens coletadas de maneira correta garantem que a identificação do estudante ocorrerá de forma precisa e rápida. Uma foto cadastrada que não segue as práticas recomendadas poderá dificultar ou impossibilitar a identificação do estudante posteriormente.

Imagem

Pode ser por meio de uma câmera do celular ou fotográfica, tirada a uma distância aproximada de 60 cm do equipamento que irá cadastrar a face. O rosto deve estar centralizado no quadro e deve-se olhar diretamente para a câmera.

Luminosidade

O rosto deve ser iluminado de forma uniforme, não sendo recomendadas fotos tiradas sob exposição solar ou em ambientes no qual a iluminação não é uniforme.

Fundo

A imagem coletada deve ter fundo branco ou neutro, não sendo recomendado fundos com muitas cores complexas.

Efeitos, filtros e maquiagem

Não se recomenda a utilização de qualquer efeito ou filtro a identificação facial. O uso de maquiagem em grande quantidade também impossibilitará uma identificação rápida e precisa.

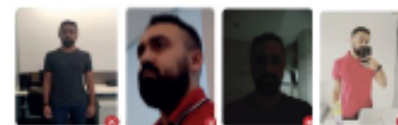
Óculos e acessórios

O estudante não deve usar máscara, boné, capacete, óculos de grau ou de sol ou qualquer outro objeto na cabeça. Óculos de grau são permitidos desde que não haja nenhum reflexo nas lentes, ou seja, os olhos sejam perfeitamente visíveis.

Exemplo abaixo de uma foto considerada "boa" - centralizada, com ângulo frontal, e uniformemente iluminada:



Exemplos de fotos incorretas



Envie a foto do estudante para o e-mail
secretaria@colegiomedianeira.g12.br
Dúvida, entre em contato com a secretária: 3218 8000

COLEGIO
Medianeira



Rede Jesuíta
de Educação